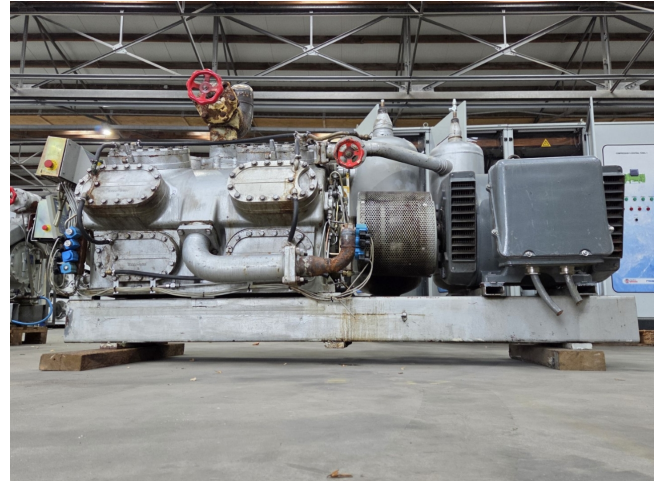


Sabroe TSMC 116 L

Specifications

Hersteller	Sabroe
Typ	TSMC 116 L
Kältemittel	NH 3 (ammonia)
kW at -30°C/+40°C	217,4
kW at -40°C/+40°C	128,6
Anlaufentlastung	✓
Leistungsregelung	✓
Auf einem Stahlrahmen	✓
Ölabscheider	✓
Schauglass	✓
Magnetventil	✓
Schaltschrank	✓
m ³ / h	820
Größe	2720x1350x1520 mm (LxWxH)
Stock	2



Description

Used Sabroe TSMC 116 L

Gebrauchter Sabroe TSMC 116 L R717 (Ammoniak) Kolbenkompressor auf Stahlgrundrahmen. Komplett mit Elektromotor - 50 Hz - 110 kW - 1475 U/min, 2 Ölabscheidern und einem Unisab 2-Controller. Der Kompressor hat eine Förderleistung von 820 m³/h.

